

# **Modelo 4Ps de Gestión de reclamos para proyectos de infraestructura en América Latina**

# Actualidad de los proyectos de infraestructura de América latina



**A fines de  
2022**



se emitiría  
fallo de arbitraje  
sobre gasoducto  
peruano

arbitraje de inversión  
contra el Estado de  
Panamá

**+1000 M EUR**



**160 MM  
USD**

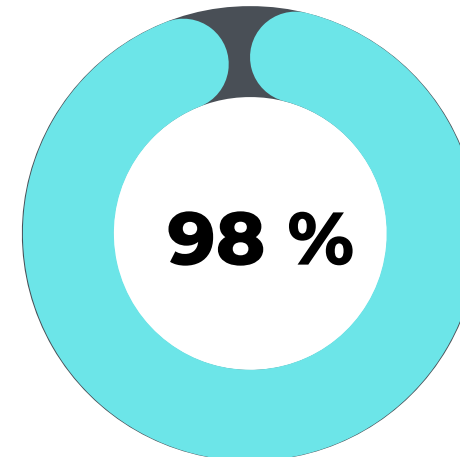
En 2017 se requerían  
en Perú para cerrar  
brechas de  
infraestructuras

**15 MM USD**

Programas  
4G y 5G de  
infraestructuras  
viales en Colombia

**5.25 MM  
USD**

Ampliación del Canal  
de Panamá



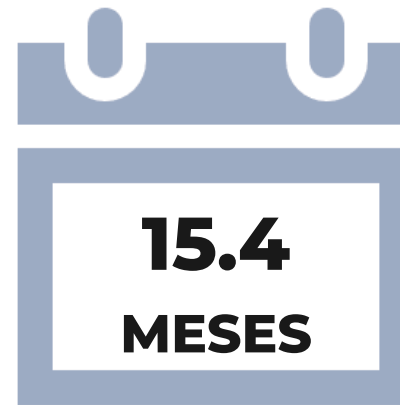
proyectos de construcción en  
Colombia tiene sobrecostos de  
**+20%**

# Algunas cifras del 2021

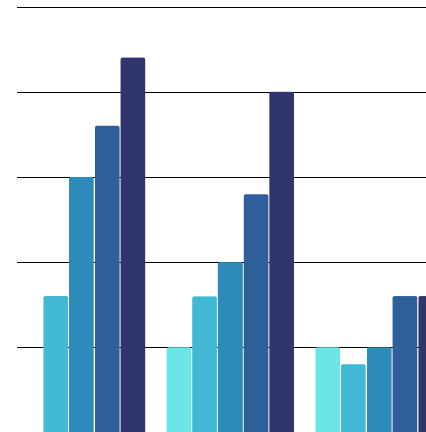
## EN AMÉRICA LATINA



## EN EL MUNDO



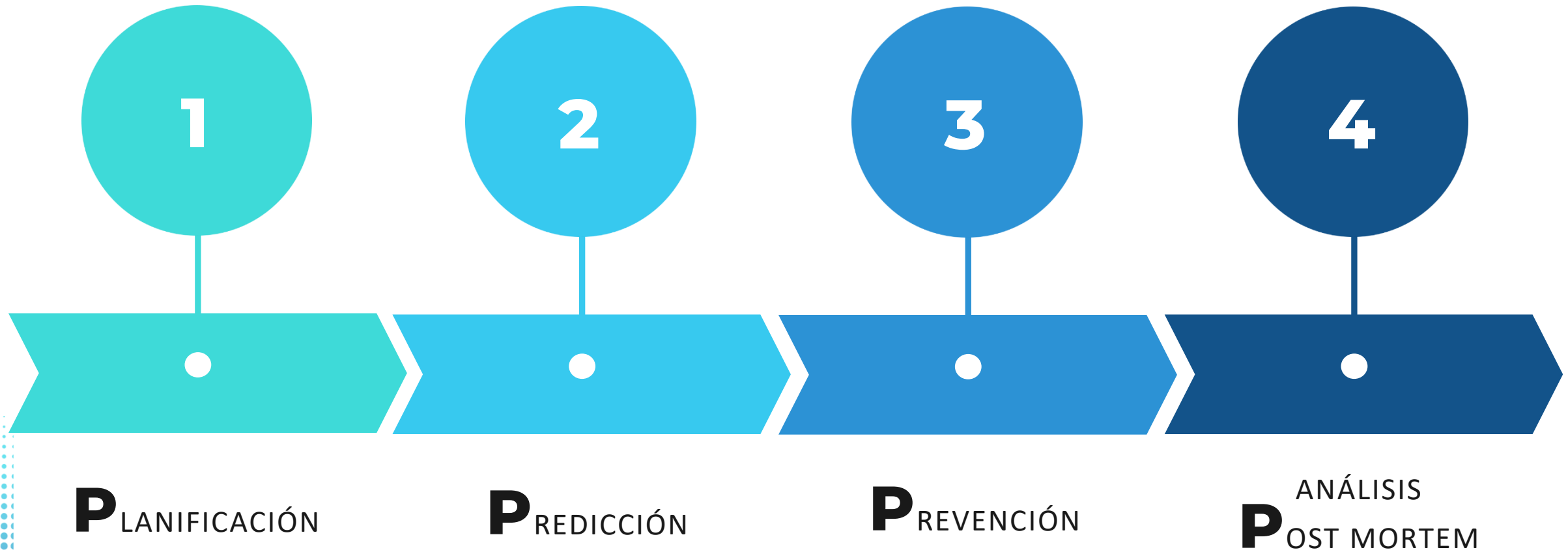
tiempo promedio para resolver una disputa  
*(Arcadis, 2022, p. 9)*



**52.6 M USD**

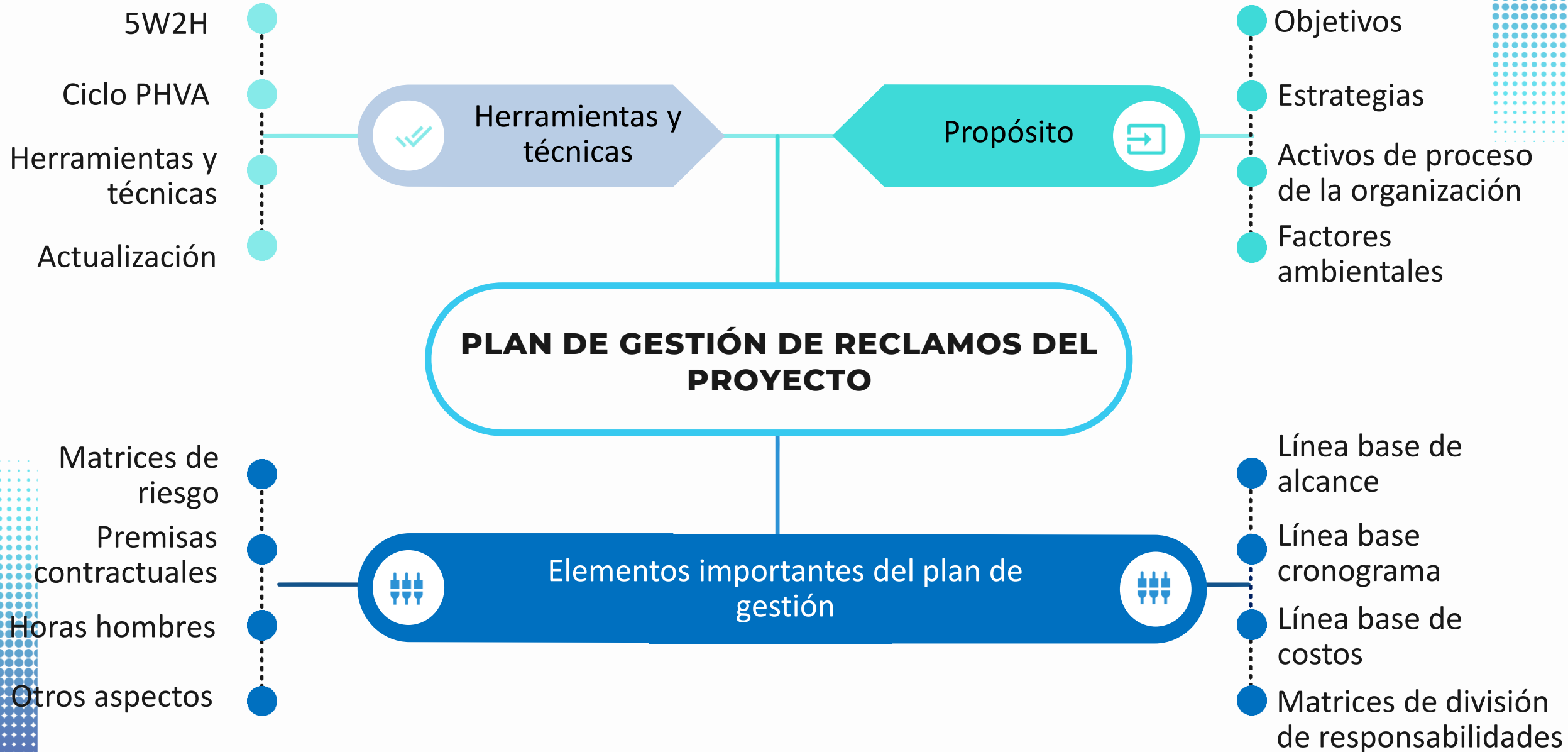
montos promedios en disputas  
*(Arcadis, 2021, p. 9)*

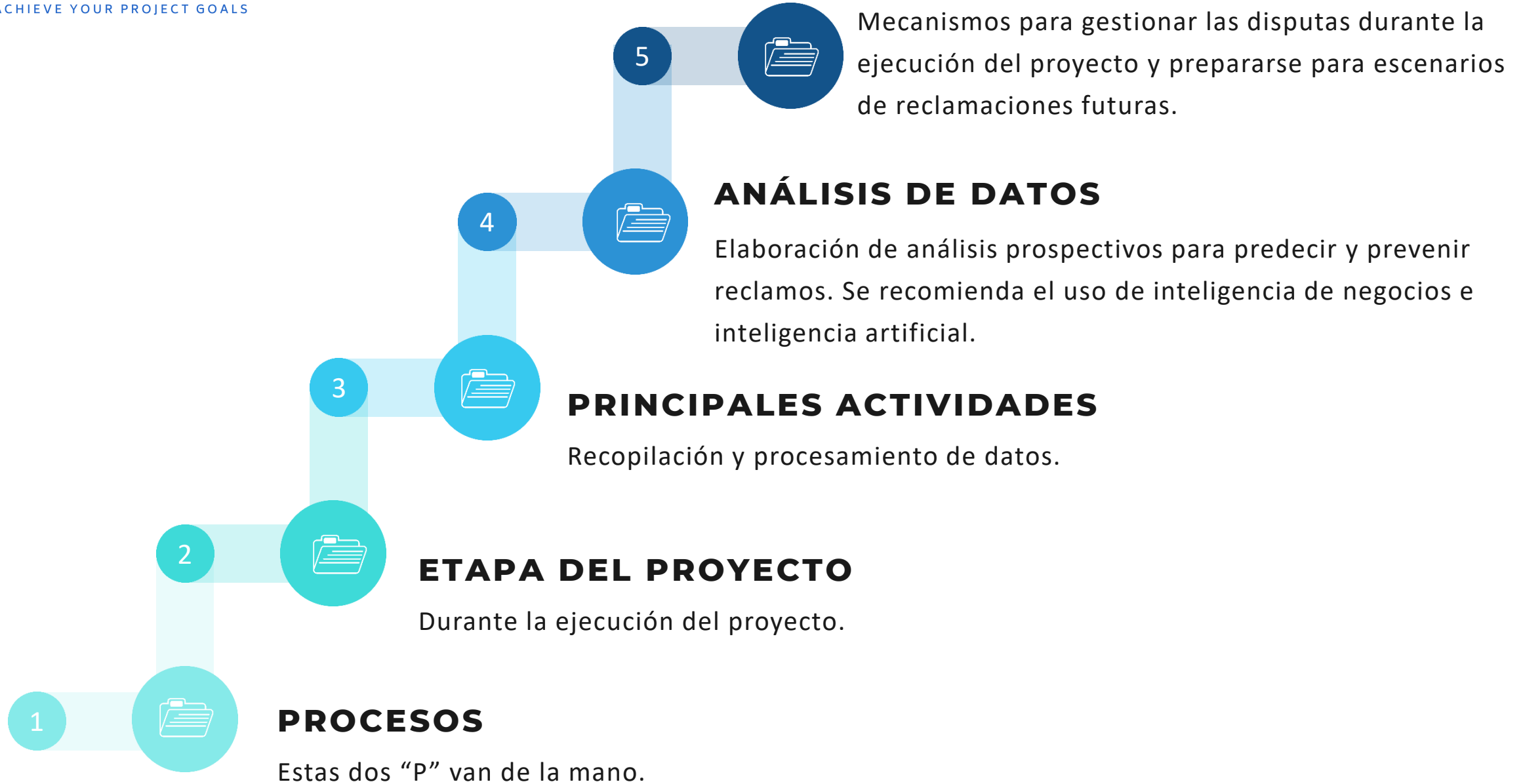
# El modelo 4Ps de gestión de reclamos



Modelo integrado, basado en el Ciclo PHVA  
(AACE, TCM, 2015)

# La primera "P" - Planificación





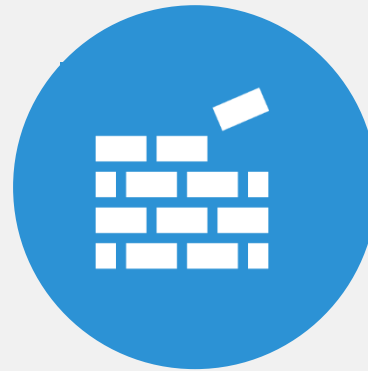
**2<sup>a</sup> y 3<sup>a</sup> “P” - Predicción y Prevención**

## La 4<sup>a</sup> “P” - Análisis Post mortem

En caso de que las acciones tomadas en los procesos anteriores no hayan dado los resultados esperados y se presenten reclamaciones, la información recopilada puede ser usada para:



**ANÁLISIS  
FORENSES DE  
CRONOGRAMA**



**ANÁLISIS DE  
PÉRDIDA DE  
PRODUCTIVIDAD**

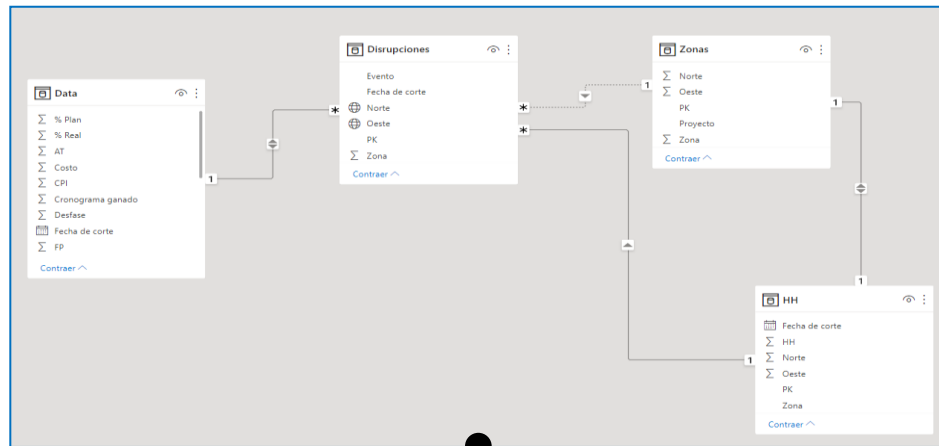


**OTROS  
DAÑOS**

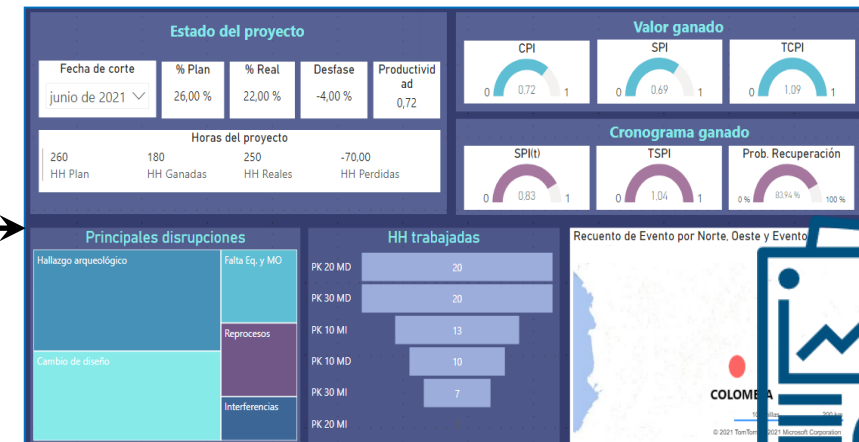
## ESTRUCTURACIÓN

| Ventana | Tipo | Id | Ruta - Path | Actividad resumen | Lote de control | Estructura | Duración |
|---------|------|----|-------------|-------------------|-----------------|------------|----------|
|         |      |    |             |                   |                 |            |          |
|         |      |    |             |                   |                 |            |          |
|         |      |    |             |                   |                 |            |          |

Mediante el uso de inteligencia de negocios y artificial, y otras herramientas y *softwares*.



## INTEGRACIÓN



## REPORTES E INFORMES





# Contáctanos

## The Baseline Group SAS BIC



Carrera 14A # 119-66, Bogotá, Colombia, Código Postal: 110111



hzuleta@thebaselinegroup.com



www.thebaselinegroup.com



@the.baseline.group



linkedin.com/company/thebaselinegroup



+57-3044992695 / +57-6014550611